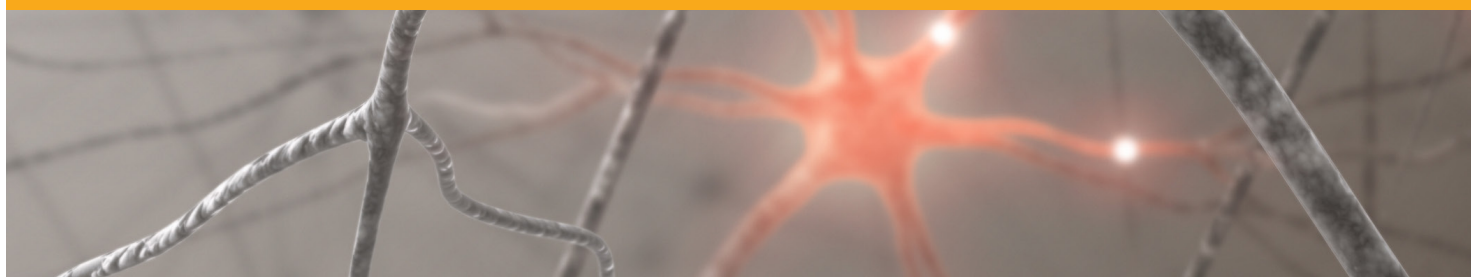


Hjärnskada?

OM ARBETSTERAPI OCH STROKE



Stroke

Har du svårt att klara av dina vardagliga aktiviteter eller att komma tillbaka till arbetet efter din stroke? Då borde du träffa en arbetsterapeut.

Arbetsterapeuten

- utreder din förmåga att klara av dina vardagliga aktiviteter.
- stödjer dig i din träning att klara av din vardag.
- hjälper dig att kompensera för din funktionsnedsättning.
- provar ut hjälpmedel som exempelvis underlättar förflyttning eller kompenserar för minnessvårigheter.
- ger tips på bra produkter som du kan köpa själv och som kan underlätta för dig i vardagen.
- ger råd om hur du kan anpassa din bostad och närmiljö.
- skriver intyg om bostadsanpassning.
- stödjer dig i arbetsträning och ger förslag på anpassning av din arbetsplats.

Du behöver ingen remiss för att träffa en arbetsterapeut. Kontakta din vård- eller hälsocentral eller din kommun. Du kan också vända dig till 1177 Vårdguiden för mer information genom att ringa 1177 eller besöka www.1177.se.